

Návod k použití esencí, krémů a sprejů z www.e-esence.cz

Návod k používání Bachových, čakrových, archetypových a kombinovaných květových esencí

Esence se dodávají jako koncentráty a jsou určeny k zevnímu použití.

Esenci můžete použít mnoha způsoby. Pokud důvěřujete své intuici, řiďte se jí při dávkování. Pokud dáváte přednost instrukcím, využijte následující tipy. Je ale důležité zdůraznit, že při užívání nemůžete udělat žádnou „chybu.“ Esence nelze předávkovat.

Zevní použití

Esence lze užívat zevně, a to přímo, v krému nebo v masážním oleji. Olej či krém nesmí být minerální, protože ten esenci ničí. Použijte jakýkoliv rostlinný krém nebo olej. Vhodný je olivový, slunečnicový, řepkový, z grepových jader nebo mandlový. Pouze se ujistěte, že na daný olej nejste alergičtí. Použijte 1 kapku esence ze zásobní lahvičky na 1 gram krému či oleje a směs dobře rozmíchejte a aplikujte alespoň 2x denně.

Esenci můžete užívat zevně také tak, že jednoduše vetřete jednu až dvě kapky přímo ze zásobní lahvičky do oblasti odpovídající čakry, také alespoň 2x denně..

Můžete si přidat 2 kapky esence do koupele.

Esenci můžete použít také do aromalampy, stačí použít 2 kapky.

Jistě najdete další způsoby použití, jelikož esence nemají žádné vedlejší účinky, můžete s nimi volně experimentovat a najít si svůj vlastní způsob využití. Pro další inspiraci viz připojené obrázky.

Různé způsoby užití můžete kombinovat, je důležité dodržovat jistou pravidelnost (aplikovat esenci alespoň 2x denně) a využívat esenci vždy celou.

Kombinace s dalšími prostředky: Esenci je možno užívat současně s jakýmkoliv dalšími esencemi, léky, homeopatiky a dalšími léčivými prostředky.

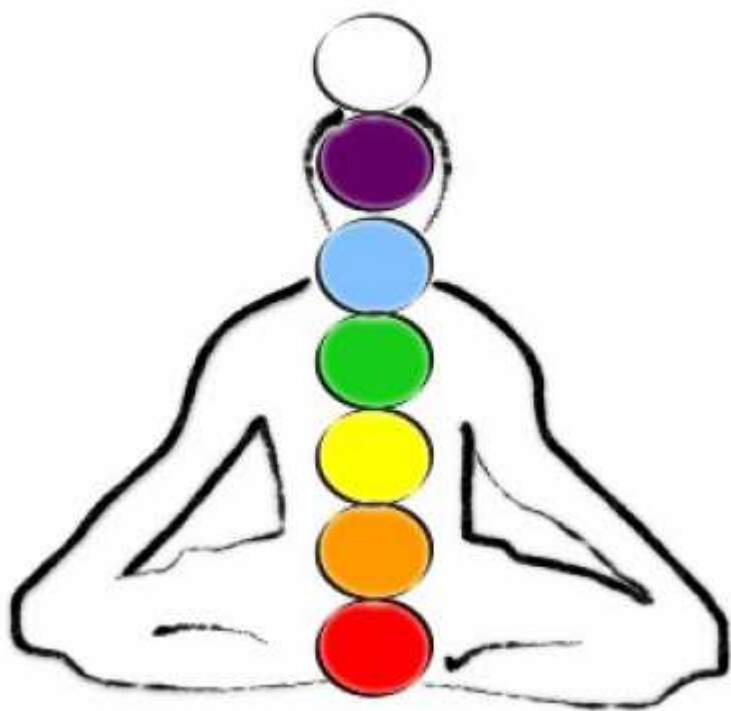
Návod k použití esencí, krémů a sprejů z www.e-esence.cz

Skladování: Esence nevyžaduje žádné mimořádné skladovací podmínky, doporučujeme nevystavovat ji slunečnímu záření. Není nutné skladování v lednici.

Složení: voda, brandy, energetické substance různých květin.

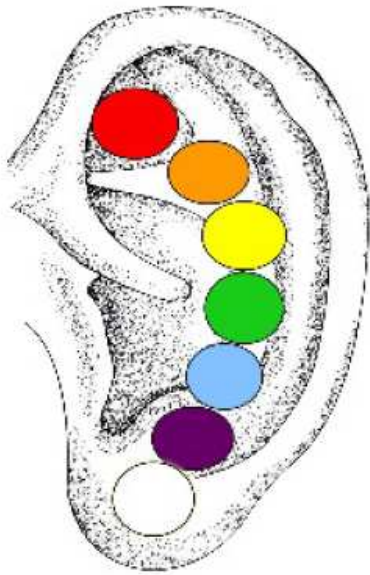
Záruční lhůta: činí 7 let.

Umístění čaker na těle

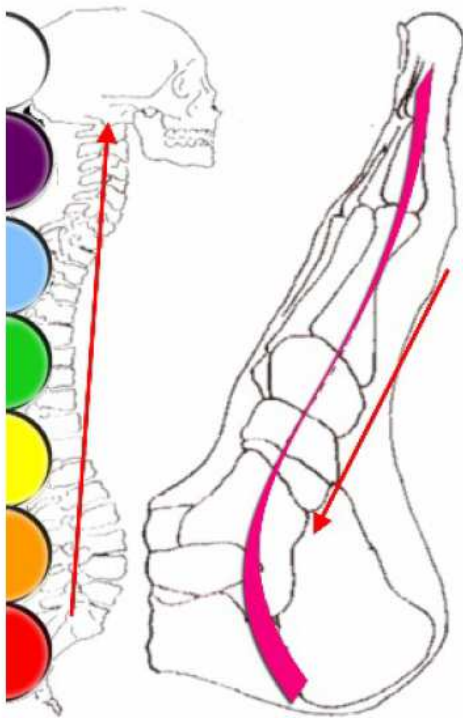


Místa na ušním boltci, odpovídající čakrám

Návod k použití esencí, krémů a sprejů z www.e-esence.cz



Souvislost čaker, páteře a chodidel



Stresové zóny na obličeji

Návod k použití esencí, krémů a sprejů z www.e-esence.cz

